

### 3 回答者の属性

#### 【性別】

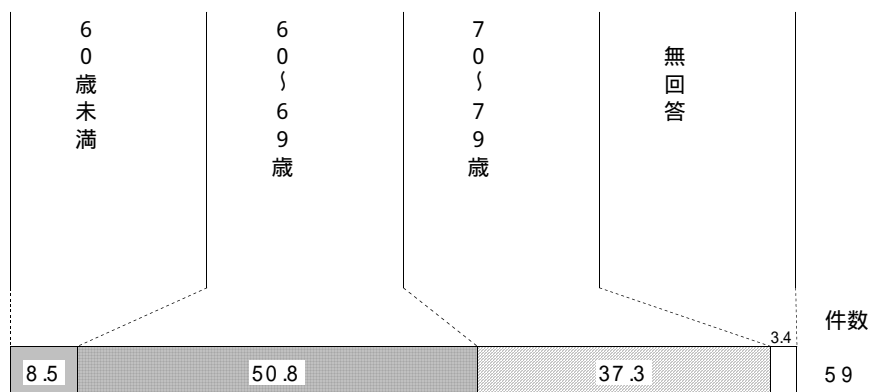
サンプル数	男性	女性	無回答
59 100	57 96.6	-	2 3.4

#### 【年齢別】

サンプル数	20 ～ 24 歳	25 ～ 29 歳	30 ～ 34 歳	35 ～ 39 歳	40 ～ 44 歳	45 ～ 49 歳	50 ～ 54 歳	55 ～ 59 歳
59 100	-	-	-	-	-	1 1.7	-	4 6.8

60 ～ 64 歳	65 ～ 69 歳	70 ～ 74 歳	75 ～ 79 歳	80 ～ 84 歳	85 歳以上	無回答
11 18.6	19 32.2	15 25.4	7 11.9	-	-	2 3.4

年齢

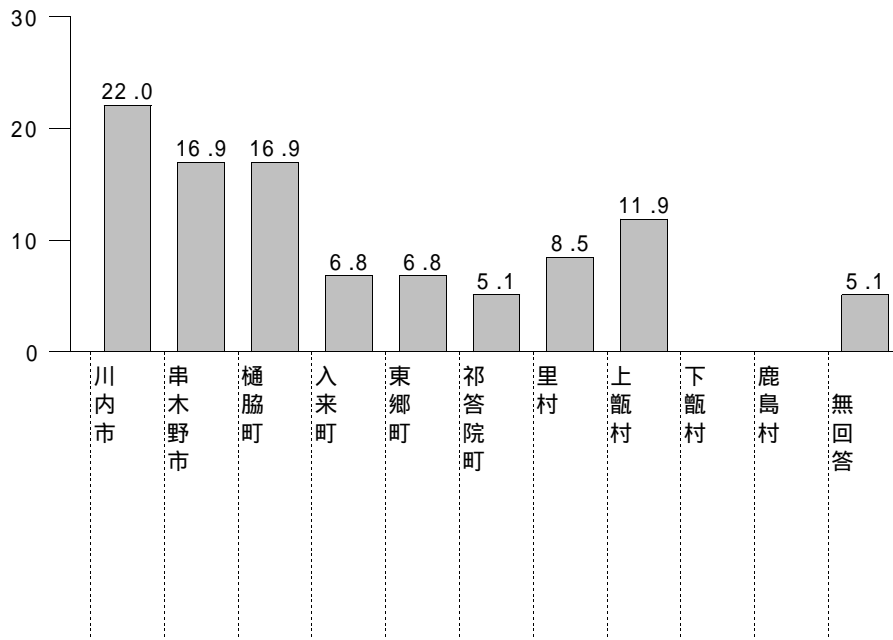


サンプル数	60歳未満	60～69歳	70～79歳	無回答
59 100	5 8.5	30 50.8	22 37.3	2 3.4

## 【 居住地域別 】

お住まいの市町村

件数=59



サンプル数	川内市	串木野市	樋脇町	入来町	東郷町	祁答院町	里村	上甌村	鹿島村	無回答
59 100	13 22	10 16.9	10 16.9	4 6.8	4 6.8	3 5.1	5 8.5	7 11.9	- -	3 5.1

【 在職年数 】

サンプル数	3年未満	3年以上5年未満	5年以上10年未満	10年以上	無回答
59	14	11	18	13	3
100	23.7	18.6	30.5	22	5.1

校区・地区自治組織での役員としての在職年数

