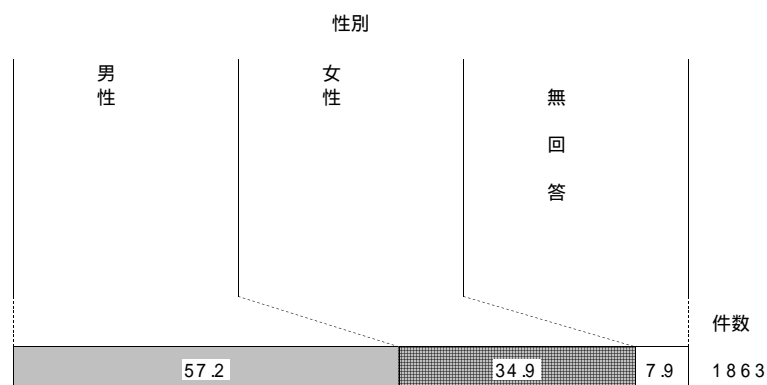


3 回答者の属性

【性別】

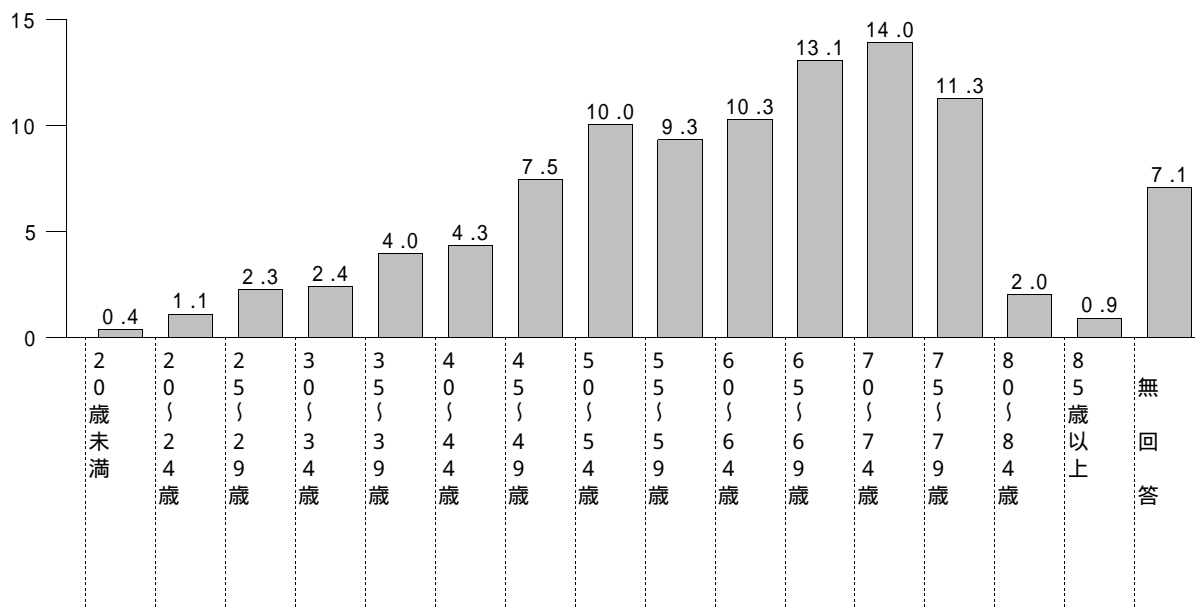
サンプル数	男性	女性	無回答
1863	1065	651	147
100	57.2	34.9	7.9



【年齢別】

サンプル数	20歳未満	20歳代	30歳代	40歳代	50歳代	60歳代	70歳代	80歳以上	無回答
1863	7	63	119	220	361	436	470	55	132
100	0.4	3.4	6.4	11.8	19.4	23.4	25.2	3	7.1

年齢別
件数=1863

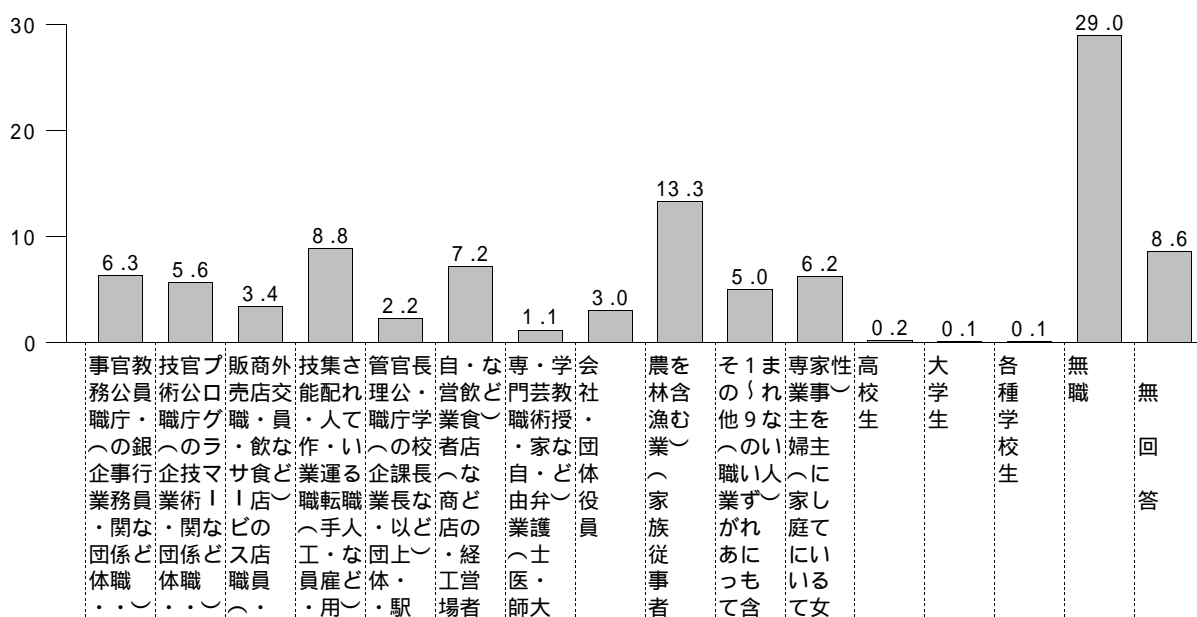


【 職業別 】

サンプル数	教員・銀行員など 公務員事務関係職 事務職（企業・団体）	技術職（企業・団体） 官公庁の技術関係職 プログラマーなど	販売職・サービス職 （商店・飲食店の店員・外交員など）	集配人・運転手・雇 用されている職人など	技能・作業職（工員・ 長・学校長など）	官公庁の課長以上・ 管理職（企業・団体・ 駅）	自営業者（商店・工 場・飲食店などの経 営者など）	師・芸術家・弁護士・ 大学教授など	専門職・自由業（医 師）	会社・団体役員
1863 100	117 6.3	105 5.6	63 3.4	164 8.8	41 2.2	134 7.2	21 1.1	56 3		

農林漁業（家族従事者 を含む）	その他（職業があつて 19のいずれにも含 まれない人）	性） 家事を主にしている女 性）	専業主婦（家庭にいて 家事を主にしている女 性）	高校生	大学生	各種学校生	無職	無回答
247 13.3	94 5	116 6.2	3 0.2	1 0.1	1 0.1	540 29	160 8.6	

職業別
件数=1863



【 居住地域別 】

サンプル数	川内市	串木野市	樋脇町	入来町	東郷町	祁答院町	里村	上甌村	鹿島村	無回答
1863	856	336	168	87	107	69	35	45	26	134
100	45.9	18	9	4.7	5.7	3.7	1.9	2.4	1.4	7.2

お住まいの市町村

件数=1863

